

LONGICORNES.

I.

CYRTOGNATHUS HÜGELII.

Nigro - piceus, thorace utrimque bispinoso, elytris, tarsi abdomineque rufo - brunneis, pectore dense pubescente. — Long. 26^{lin}.

Tab. XXVIII. Fig. 1.

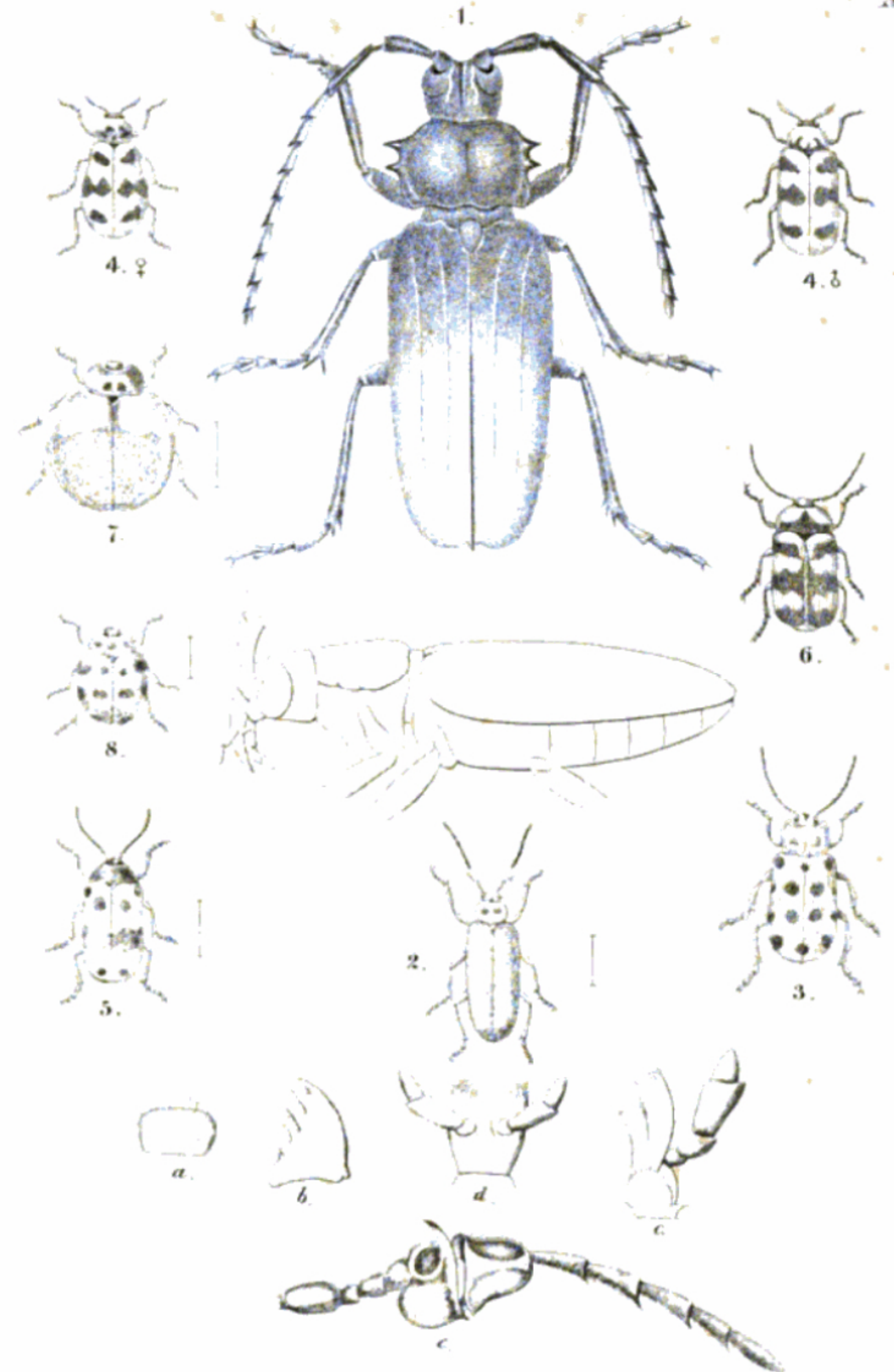
Habit. in Caschmir.

Wohl die grösste unter den bekannten Arten aus dieser *Longicornen*-Gruppe und den *Cyrt. paradoxus* dreimal an Grösse übertreffend.

Dr. Erichson erwähnt in seinem Jahresberichte 1841, Seite 57, eine grosse Art, welche Watterhouse unter dem Namen *Baladeva Walkeri* in den Trans. of the Ent. Soc. of London II. S. 225. beschrieben haben soll, die ich aber in dem bezeichneten Werke, welches das kais. Museum bis zum Jahre 1842 vollständig besitzt, trotz mehrfachem Nachsuchen nicht finden konnte.

Der Kopf ist pechschwarz, ziemlich dicht punktirt, die Stirne ist tief gefurcht und zwischen den Augen beiderseits von einer erhabenen Leiste begrenzt. — Die Fühler sind etwas kürzer als der Körper, rothbraun, die drei ersten Glieder schwärzlich. Die Taster sind rostbraun. — Das Halsschild ist quer, mit abgerundeten Ecken und etwas ungleicher, fein punktirt Oberfläche. Die Seitenränder sind jeder mit zwei gleichgrossen Dornen bewaffnet und gegen den Vorderrand zu gekerbt. — Der Vorderrand ist schwach ausgerandet, der Hinterrand ist in der Mitte schwach ausgerandet, beiderseits gebuchtet. — Das Schildchen ist länglich halbrund, zerstreut punktirt. — Die Flügeldecken sind zweimal so lang als breit, nach rückwärts allmählig verengt, der Nahtwinkel mit einem kurzen Dorne versehen, die Oberfläche fein und zerstreut runzelig-punktirt und mit drei schwach erhabenen Längsriffen versehen. — Die Farbe ist ein am Grunde etwas dunkleres Rothbraun. — Die Unterseite ist pechschwarz, der Bauch rothbraun. — Die Mittel- und Hinterbrust ist mit einem ziemlich dichten, gelblichen Ueberzuge von seidenglänzenden Haaren bedeckt.

Die Vorderschienen sind an der Spitze dreizählig, mit zwei beweglichen Dornen, an ihrer inneren Seite dicht mit kleinen Stacheln besetzt.



1. *Cyrthognathus Hügelii*. 2. *Oedicerus cyanipennis*. 3. *Gonioctena quatuordecimpunctata*. 4. *Clytra trifasciata* ♂♀. 5. *Coptocephala ornata*. 6. *Cryptocephalus tricinctus*. 7. *Coccinella basalis*. 8. *Epilachna decemmaculata*.